



eagle

ITA

ENG

ESP

FRA

DEU

OIL & STEEL
AERIAL PLATFORMS

eagle



grande stabilità e robustezza
stable and sturdy
grand estabilidad y robustez
grande stabilité et robustesse
großer stabilität und stärke

ITA

Piattaforme di grande stabilità e robustezza. Consentono lavori gravosi con grande precisione e dolcezza di manovra. Il design moderno e attento alle attuali necessità di intervento in quota, ha consentito di compattare le macchine esaltandone le prestazioni.

ENG

Stable and sturdy platforms which allow heavy work with a high level of precision and manoeuvrability. The modern design, careful of the actual needs of aerial work, has permitted the production of high performance machines.



eagle



ESP

Plataformas de grand estabilidad y robustez permiten realizar trabajos gravosos con grande precisión y delicadeza de maniobra. El design moderno y adecuado a las actuales necesidades de trabajo en altura, consintió de reducir el tamaño de las máquinas exaltando sus prestaciones.

FRA

Plate-formes de grande stabilité et robustesse. Elles permettent des travaux lourds avec un niveau très élevé de précision et douceur de manoeuvre. Le design moderne et attentif aux besoins actuels d'interventions en hauteur, a permis la production des machines avec d'excellentes performances.

DEU

Plattformen von großer Stabilität und Stärke. Sie erlauben drückende Arbeiten mit großer Präzision und Empfindlichkeit von Manöver. Das moderne Design, aufmerksam auf den aktuellen Notwendigkeiten bei Höhe, erlaubt kompakte aber stattlicher Maschinen zu liefern.

eagle



01



02



- 01.** Cestello in acciaio di dimensioni 2400x800xh 1100 mm, allargabile a 3600 mm
- 01.** Steel platform dimensions 2400x800xh1100 mm, expandable to 3600 mm
- 01.** Plataforma en acero dimensiones 2400x800xh1100 mm, ensanchable hasta 3600 mm
- 01.** Plate-forme en acier 2400x800xh1100 mm, élargissement jusqu'à 3600 mm
- 01.** Stahlkorb Abmessungen 2400x800xh 1100 mm, verbreiterbar auf 3600 mm

- 02.** Scambiatore di calore
- 02.** Heat exchanger
- 02.** Enfriador de aceite
- 02.** Échangeur de chaleur
- 02.** Wärmetauscher



03



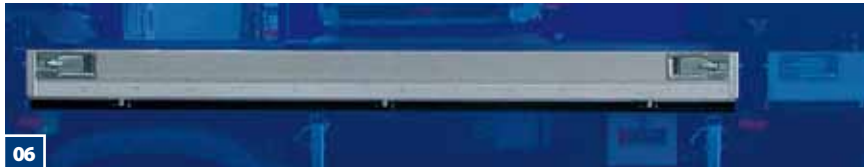
04



04



05



06

eagle



- 03. Posto di comando in basso con copertura
- 03. Low control station with covering
- 03. Puesto de mando en tierra con techo
- 03. Commandes en bas avec abri de protection
- 03. Unterer Bedienstand mit Abdeckung

- 04. Pannelli di comando con display
- 04. Control consoles equipped with display
- 04. Consolas de mando dotadas de display
- 04. Panneaux de commande avec afficheur
- 04. Bedienpaneele mit Display

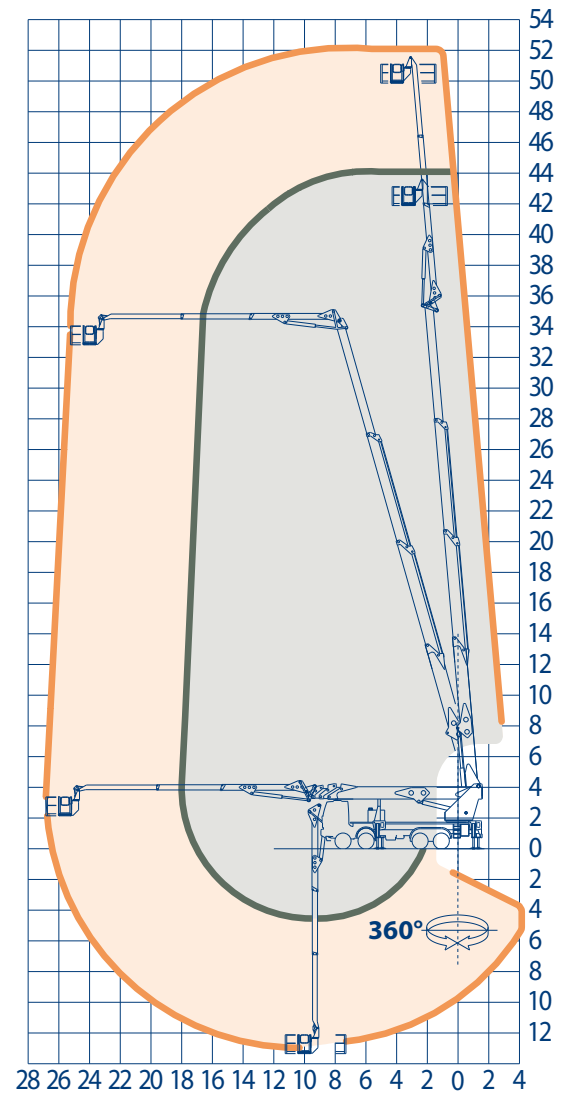
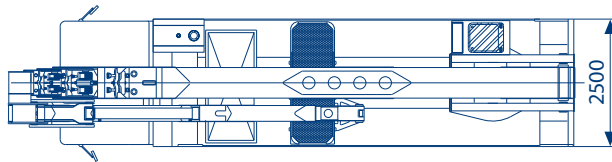
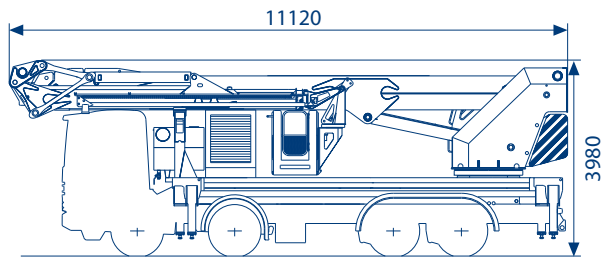
- 05. Postazione di comando stabilizzatori bilaterali
- 05. Bilateral stabilizer control position
- 05. Puesto de mando de los estabilizadores bilaterales
- 05. Poste de commande stabilisateurs bilatéraux
- 05. Bedienstand bilaterale Stabilisatoren

- 06. Sponde ribaltabili
- 06. Drop-leaf sides
- 06. Adrales basculantes
- 06. Bords à abattants
- 06. Klappbare Seitenwände

eagle 52227



* con jib chiusi / closed jib
jib cerrados / jib fermees
geschlossene jib



dati tecnici / specifications / datos técnicos caractéristiques techniques / technische daten

	52 m (280 kg)		44 m (400 kg)		elettroidraulici proporzionali proportional electrohydraulic electrohidráulico proporcional electrohydrauliques proportionnelles elektrohydraulisch proportional
	50 m (280 kg)		42 m (400 kg)		17 m
	27 m (280 kg)		18 m (400 kg)		3980 mm
	280 - 400 kg / 3 operatori - 3 operatori con jib chiuso 280 - 400 kg / 3 operators - 3 operators closed jib 280 - 400 kg / 3 operarios - 3 operarios jib cerrados 280 - 400 kg / 3 opérateurs - 3 opérateurs jib fermees 280 - 400 kg / 3 bediener - 3 bediener gesloten jib		11120 mm		2500 mm
	360°		2500 mm		idraulici su traverse estensibili idrauliche hydraulic on extensible hydraulic supports hidraulicos sobre soportes hidraulicos extensibles hydrauliques sur traverses extensibles hydrauliques hydraulisch ausfahrbaren querträgern
	350°		32 t		